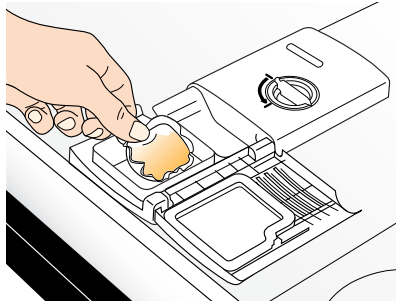


# DISHWASHER DISPENSER INSTRUCTIONS

## Adding Detergent to the Dispenser

- Use automatic dishwasher detergent only. Add just before starting a cycle.
- Fresh automatic dishwasher detergent results in better cleaning. Store tightly closed detergent container in a cool, dry place.



### Recommended Detergents

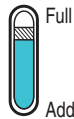
Many detergents now come in premeasured forms (gel packs, tablets and powder packs).

Tablets and packs have been proven better than powder, liquid or gel detergents at reducing filming on dishes. Using tablets and packs over time will start to reduce or eliminate white film. Also, by using a rinse aid, you can minimize repeat buildup of white film. They are suitable for all hardness and soil levels. Always place premeasured detergents in the main compartment and close lid.

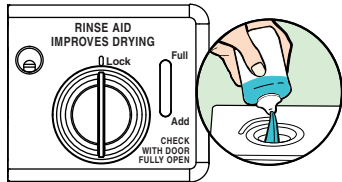
**NOTE:** Follow instructions on the package when using other dishwasher detergent types. See the online guide for more information on power, liquid and gel usage.

## Adding Rinse Aid to the Dispenser

- Your dishwasher is designed to use rinse aid for good drying performance. Without rinse aid, your dishes and dishwasher interior will have excessive moisture. The heating and drying options will not perform as well without rinse aid.



- Rinse aid keeps water from forming droplets that can dry as spots or streaks. It also improves drying by allowing water to drain off of dishes after final rinse. Rinse aid does not adhere to dishware. When used, it is dispensed during each cycle.



- To add rinse aid, turn the dispenser cap ¼ turn counterclockwise and lift off. Pour rinse aid into the opening until indicator level is at "Full." Replace dispenser cap and turn to "Lock." Make sure cap is fully locked.



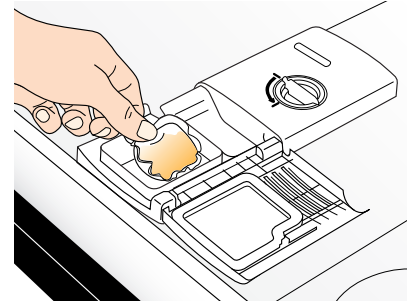
**NOTE:** For most water conditions, good drying will result from the factory setting for the amount of rinse aid dispensed.

- If you are experiencing poor drying performance, you may want to try a higher setting.
- Turn the arrow adjuster to a higher setting to increase the amount of rinse aid.

# INSTRUCTIONS DU DISTRIBUTEUR DU LAVE-VAISSELLE

## Ajout de détergent dans le distributeur

- Utiliser uniquement du détergent pour lave-vaisselle automatique. L'ajouter avant de démarrer un programme.
- Pour de meilleurs résultats de lavage, il est recommandé d'utiliser un détergent pour lave-vaisselle automatique frais. Conserver le récipient du détergent bien fermé dans un lieu sec et frais.



### Détergents recommandés

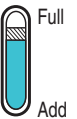
De nombreux détergents sont vendus en format pré-mesuré (sachets de gel, pastilles et sachets de poudre).

Il a été prouvé que les pastilles et les sachets réduisent plus efficacement la formation de pellicule sur la vaisselle que les détergents liquides, en poudre ou en gel. Grâce à l'utilisation régulière de pastilles et sachets, la pellicule blanche commencera à diminuer ou à disparaître. L'utilisation d'un agent de rinçage peut aussi contribuer à réduire la vitesse de formation de cette pellicule blanche. Ces formats sont idéaux quelle que soit la dureté de l'eau et le niveau de saleté. Toujours placer les détergents pré-mesurés dans le compartiment principal et fermer le couvercle.

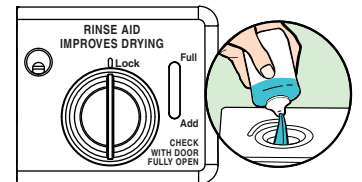
**REMARQUE :** Pour utiliser un autre type de détergent pour lave-vaisselle, suivre les instructions de l'emballage. Consulter le guide d'utilisation en ligne pour plus de renseignements sur l'utilisation de poudre, de liquide et de gel.

## Ajout d'agent de rinçage dans le distributeur

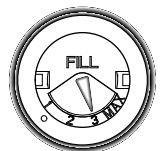
- Votre lave-vaisselle est conçu pour utiliser un agent de rinçage afin d'obtenir un séchage satisfaisant. Sans agent de rinçage, la vaisselle et l'intérieur du lave-vaisselle seront trop humides. Les options de chaleur et de séchage ne fonctionneront pas de manière optimale sans agent de rinçage.



- Un agent de rinçage empêche l'eau de former des gouttelettes qui peuvent laisser des taches ou des coulées en séchant. Il améliore également le séchage en permettant à l'eau de s'écouler de la vaisselle après le rinçage final. L'agent de rinçage n'adhère pas à la vaisselle. Il est distribué au cours de chaque programme lors de son utilisation.



- Pour ajouter de l'agent de rinçage, tourner le bouchon du distributeur d'¼ de tour dans le sens antihoraire et le soulever. Verser l'agent de rinçage dans l'ouverture jusqu'à ce que l'indicateur soit sur "Full" (plein). Réinstaller le bouchon du distributeur et le tourner sur "Lock" (verrouillage). S'assurer que le bouchon est bien verrouillé.



**REMARQUE:** Pour la plupart des types d'eau, le réglage effectué à l'usine concernant la quantité d'agent de rinçage distribuée donne de bons résultats.

- Si la performance de séchage est mauvaise, essayer un réglage plus élevé.
- Tourner l'ajusteur à flèche sur un réglage plus élevé pour augmenter la quantité d'agent de rinçage.